



TARTU MAAKORRALDUSE OÜ

Kutsetunnistus nr 194130

Töö nr. KE-8916

Tellija: APF Invest

Tartu maakond
Kastre vald, Veskimäe küla
Suure-Toome katasriüksuse
Geodeetilise mõõdistustöö toimik

Koostas *allkirjastatud digitaalselt*

Anneli Kodasma

Tartu 2024.a.

SISUKORD

1. Seletuskiri.....	3
2. Asendiplaan.....	4
3. Suure-Toome geodeetiline alusplaan.....	5

Koostas: *allkirjastatud digitaalselt /Anneli Kodasma/*

Seletuskiri

Töö sisuks on Tartu maakond Kastre vald Veskimäe küla **Suure-Toome** (50101:003:0009) katastriüksuste geodeetiline alusplaan projekteerimise alusplaaniks.

Töö tellija on APF Invest.

Geodeetilised tööd on teostatud september 2024.a.

Tartu Maakorralduse OÜ (kutsetunnistus nr 194130) inseneri Anneli Kodasma poolt.

Geodeetilise alusplaan mõõtkava 1:500.

Mõõdistamiseks kasutatud instrumendid: reaalaja GNSS-seade SP 80 - koordinaatide horisontaalne täpsus ± 10 mm + 1 ppm, vertikaalne täpsus ± 20 mm + 1 ppm.

Töö kameraalosa on teostatud arvutiprogrammidega Survey Pro, GEO 11, HJ (Sunne), Microsoft Word, PowerSurvey V8i.

Mõõdistamine on teostatud L-EST97 süsteemis.

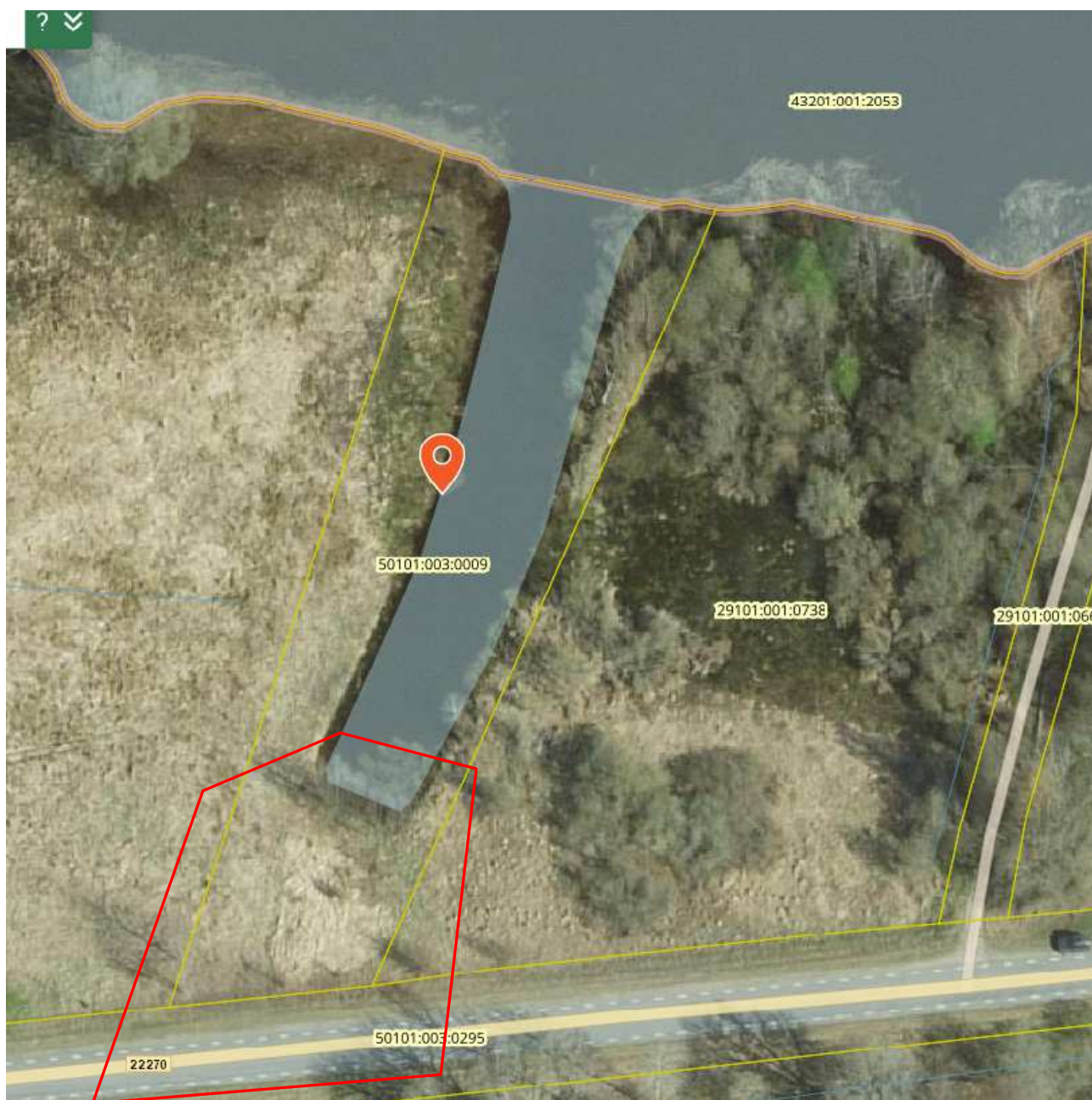
Kõrgused on mõõdetud EH2000 süsteemis.

Objekti mõõdistamisel on kasutatud Trimble VRS Now Eesti GNSS püsijaamade võrku, kust liikuvjaam RTK GNSS SP 80 sai diferentsiaalparandeid, üle GPRS-side CMR+ formaadis, ilma oma baasjaama ülespanekuta üle Eesti. See tähendab, et liikuvjaama esialgsesse asukohta genereeritaks virtuaalne referentsjaam, mis käitub nagu tõeline referentsjaam. Mõõtmised toimuvad VRS jaama suhtes. GPS mõõtmised on tehtud reaalajas.

Katastriüksuste piirid on geodeetilisele alusplaanile kantud Maa-ameti andmete alusel seisuga juuli 2024.

ELASA sidekaabrel plaanile kantud Corle OÜ Töö nr 96T/2017 teostusjooniselt.

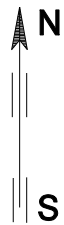
*Tartu maakonnas, Kastre vallas Veskimäe külas asuva
Suure-Toome geoaluse
Asendiplaan*



— katastriüksuse piir

— geoaluse piir

Koostas: allkirjastatud digitaalselt /Anneli Kodasma/



Y=675100

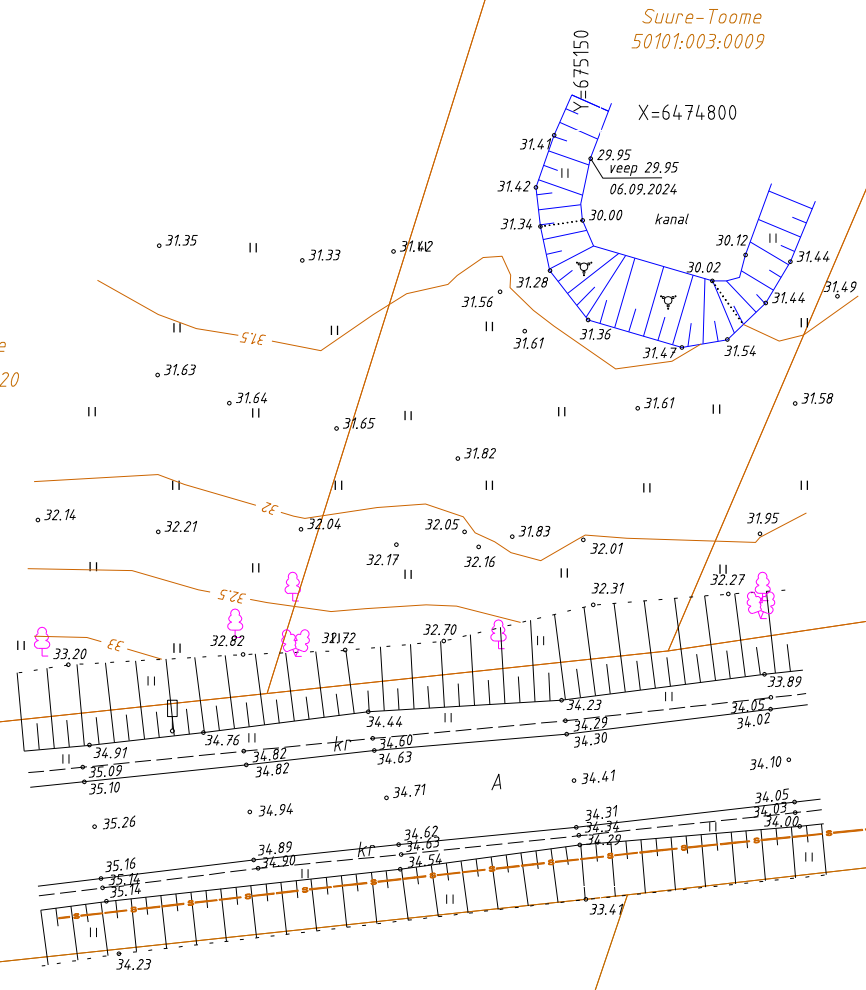
X=6474800

Suure-Toome
50101:003:0009

X=6474800

Väike-Toome
50101:003:0220

Luhaniidu
29101:001:0738



22270 Vana-Kastre - Kastre - Võnnu tee
50101:003:0295

Salu
50101:003:0150

Suure-Toome
50101:003:0008

Möödistatud L-EST97 süsteemis
Kõrgused EH2000 süsteemis
Katastripiirid plaanile kantud Maa-ameti andmete alusel seisuga juuli 2024
Enne kaevetööde alustamist täpsustada trasside asukohad.
ELASA sidekaabel plaanile kantud teostusjooniselt OÜ Corle Töö nr 96T/2017 16.06.2017



TARTU MAAKORRALDUSE OÜ
Kutsetunnistus nr 194.130
Betooni 9, Tartu 51014
anneli@tartumaakorraldus.ee
tel. 56 153 257

Tartu maakond
Kastre vald Veskimäe küla
Suure-Toome katastriüksus

Nimetus
Geodeetiline alusplaan

Plaan koostas	Anneli Kodasma	allkirjastatud digitaalselt	Möötkava	Maa-ala plaan	M 1:500	Töö nr. KE-8916
Möödistas	Anneli Kodasma	allkirjastatud digitaalselt	Kuupäev	09.09.2024	Lehti 1	Leht nr. 1